

Новые щитки Plexo³,

весь необходимый вам объем



IP 65 Распределительные щитки,
устойчивые к внешним климатическим
воздействиям

**Широкий выбор распределительных
щитков**

- 11 типоразмеров
- от 2 до 8 модулей в ряд
- от 1 до 4 рядов

KLINKMANN

www.klinkmann.com

 **legrand**[®]

Plexo³

Распределительные щитки, устойчивые к внешним климатическим воздействиям, многофункциональные модули расширения и аксессуары



Самозатухание: стойкость к воздействию нагретой проволокой до температуры 650° С. Соответствует требованиям EN60439-3.

Распределительные щитки, устойчивые к внешним климатическим воздействиям. Степень защиты оболочки IP65. Стойкость к внешним механическим воздействиям IK 09. Класс изоляции II.

Щиток и дверь можно перевернуть на 180°.

Съемная монтажная рама и лицевые панели (начиная с двухрядных моделей).

Монтажная рейка с двумя позициями установки по глубине щитка для крепления модульных устройств и формованных корпусов.

Расстояние между рейками по высоте 150 мм.

Щиток можно оснастить перфорированной монтажной платой и сплошными лицевыми панелями для немодульных устройств.

Дверная ручка с замком, опломбирование двери и лицевой панели.

Щиток из ударпрочного полистирола.

Корпус светло-серого цвета L750A, дверь – темно-серая R746A.

Поставляются с клеммными шинами.



Упак.	Кат.№	Щитки на 2 - 8 модулей в ряд	
		Количество рядов	Число модулей
6	6019 74	1	4
6	6019 76	1	6
6	6019 78	1	8
Щитки на 12 модулей в ряд			
		Количество рядов	Число заглушек шириной в 5 модулей
1	6019 81	1	1
1	6019 82	2	2
1	6019 83	3	3
Щитки на 18 модулей в ряд			
		Количество рядов	Число заглушек шириной в 5 модулей
1	6019 85	1	1
1	6019 86	2	2
1	6019 87	3	3
1	6019 88	4	3
Многофункциональные модули расширения			
		Поставляется с поворотными шарнирами, соединяющими крышку с задней стенкой корпуса. Используется совместно с щитками на 12 и 18 модулей. Соединяется с помощью набора для стыковки, кат. № 019 67.	
		Может комплектоваться устройствами управления и дополнительными принадлежностями: розетками P17 на 16 и 32 A со стандартным расстоянием между крепежными отверстиями, электромонтажными аксессуарами скрытого монтажа для Plexo IP 55, устройствами Ostmoz, модульной рейкой сзади щитка.	
		Вертикальный	
1	019 17	Для двухрядных щитков	
1	019 18	Для трехрядных щитков	

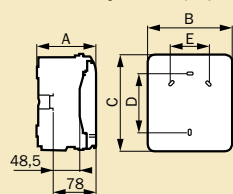
Упак.	Кат.№	Принадлежности
		Замок
1	019 66	№ 850
		Набор для стыковки
2	019 67	Позволяет соединять щитки в горизонтальном и вертикальном положении, а также щитки и модули расширения, с сохранением степени защиты IP65
		Набор для опломбирования
1	019 68	Набор из двух держателей пломб для лицевой части шкафа и 8 держателей пломб для лицевых панелей.
		Петли для настенного монтажа
1	019 69	Комплект из четырех петель для монтажа на вертикальной поверхности
		Заглушки
20	019 61	Пять заглушек, разделяются на части шириной 1 или 1/2 модуля, серый цвет R746A
		Прокальываемые мембраны
1	019 55	Набор мембран ISO: Ø32 мм – 2 шт., Ø25 мм – 5 шт., Ø20 мм – 10 шт.
		Сплошные лицевые панели
2	019 64	Для щитков на 12 модулей в ряд
2	019 65	Для щитков на 18 модулей в ряд
		Перфорированные монтажные платы
		Монтажную DIN-рейку можно заменить на плату LINA 25 для монтажа немодульных устройств
1	019 62	Высотой 150 мм, для щитков на 12 модулей в ряд
1	019 63	Высотой 150 мм, для щитков на 18 модулей в ряд
		Комплект поворотных шарниров
2	19 70	Комплект из двух шарниров для подвижного соединения задней стенки щитка и крышки

Рexo³

IP65 Устойчивые к внешним климатическим воздействиям распределительные щитки со степенью защиты IP, многофункциональные модули расширения и принадлежности

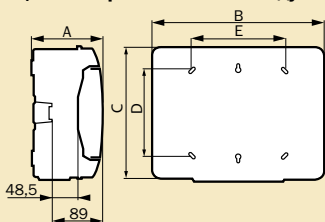
■ Размеры

Щитки шириной 2, 4, 6 и 8 модулей



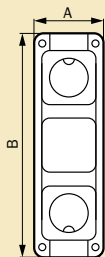
Кат.№	Размеры, мм				
	A	B	C	D	E
6019 32	109	93	174	94	-
6019 74	115.6	128	200	120	-
6019 76	115.6	164	200	120	70
6019 78	115.6	200	200	120	106

Щитки шириной 12 и 18 модулей



Кат.№	Размеры, мм				
	A	B	C	D	E
6019 81	141	340	282	180	180
6019 82	161	340	432	330	180
6019 83	161	340	622	480	180
6019 85	141	448	282	180	288
6019 86	161	448	432	330	290
6019 87	161	448	622	480	290
6019 88	161	448	822	680	290

■ Вертикальные многофункциональные модули расширения



Кат.№	Размеры, мм	
	A	B
019 19	137	432
019 20	137	622

■ Количество выбивных отверстий с каждой стороны

Кат.№	Сверху/снизу			Слева/справа		
	Ø20 мм	Ø25 мм	Ø32 мм	Ø20 мм	Ø25 мм	Ø32 мм
6019 74	2	1	-	2	-	-
6019 76	4	1	-	2	-	-
6019 78	6	1	-	2	-	-
6019 81	7	2	2	-	-	2
6019 82	13	2	2	-	-	3
6019 83	13	2	2	-	-	4
6019 85	12	2	3	-	-	2
6019 86	13	4	3	-	-	3
6019 87	13	4	3	-	-	4
6019 88	13	4	3	-	-	5

■ Соответствие старых и новых кат. №

Старые кат. номера Рexo	Новые кат. номера Рexo ³	Количество рядов	Общее количество модулей
Щитки на 2 ... 8 модулей в ряд			
017 34	6019 74	1	4
017 36	6019 76	1	6
017 38	6019 78	1	8
Щитки на 12 модулей в ряд			
017 41	6019 81	1	12
017 42	6019 82	2	24
017 43	6019 83	3	36
Щитки на 18 модулей в ряд			
-	6019 85	1	18
017 45	6019 86	2	36
017 46	6019 87	3	54
-	6019 88	4	72

Почему щитки Plexo³ – самые лучшие?

Модуль расширения: Максимум универсальности



Набор для стыковки позволяет расположить проводку в горизонтальном или вертикальном положении,

соединить между собой щитки, а также щиток и модуль расширения с сохранением степени защиты IP65.

“Умные” вспомогательные компоненты позволяют

экономить время:

Выбивные заглушки отверстий ввода кабеля в соответствии с требованиями ISO
Прокальываемые мембраны

Выбивные отверстия для ввода кабелей в верхней и нижней панели щитка.



Возможность установить кабельные сальники с прокальываемой мембраной при необходимости.

Щиток с дверью можно перевернуть на 180°:

Предусмотрена возможность ввода кабелей как сверху, так и снизу.

Жесткая конструкция, стойкость к внешним действиям:

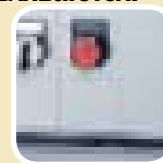
Широкие возможности для применения

IP 65: стойкость к воздействию погодных условий и ультрафиолетовому излучению позволяет устанавливать щитки во влажных помещениях.



В распределит. щитках Plexo³ устанавливаются:

Сплошные лицевые панели, на кот. можно монтировать промышленные устройства управления и сигнализации серии Ozmoz.



Гарантированная безопасность

Возможность опломбирования. Пломбы размещаются между крышкой и лицевой панелью, или крышкой и задней стенкой щитка. Дверцу щитка можно запереть на ключ с помощью установленного в ручке замка.

Модульная конструкция обеспечивает максимальное удобство при установке щитка: скорость и простота крепления на вертикальную поверхность

Оснащены выбивными отверстиями для кабельных вводов, предусматривается 2 способа крепления на вертикальной плоскости: регулируемое “периферийное” крепление (с фиксацией в четырех точках по углам щитка), а также “навесное” (1 точка для крепления по середине сверху, 2 точки – по углам внизу).

Legrand_Plexo3_ru_4p_0511

KLINKMANN

www.klinkmann.ru

Санкт-Петербург

тел. +7 812 327 3752
klinkmann@klinkmann.spb.ru

Москва

тел. +7 495 641 1616
moscow@klinkmann.spb.ru

Екатеринбург

тел. +7 343 287 19 19
yekaterinburg@klinkmann.spb.ru

Самара

тел. +7 846 273 95 85
samara@klinkmann.spb.ru

Київ

тел. +38 044 495 33 40
klinkmann@klinkmann.kiev.ua

Минск

тел. +375 17 2000 876
minsk@klinkmann.com

Helsinki

puh. +358 9 540 4940
automation@klinkmann.fi

Rīga

tel. +371 6738 1617
klinkmann@klinkmann.lv

Vilnius

tel. +370 5 215 1646
post@klinkmann.lt

Tallinn

tel. +372 668 4500
klinkmann.est@klinkmann.ee