



Стр. 19-2

ATL10

- Переключатель питания с RS232
- Питание DC
- 6 цифровых программируемых входов
- 6 релейных программируемых выходов.



Стр. 19-3

ATL20

- Переключатель питания с RS232
- Питание AC и DC
- 8 цифровых входов (6 программируемых)
- 7 релейных выходов (5 программируемых).

ATL30

- Переключатель питания с RS232 и RS485
- Часы - календарь
- Питание AC и DC
- 8 цифровых входов (6 программируемых)
- 7 релейных выходов (5 программируемых).

- ◆ Управление двумя линиями с трехфазным питанием.
- ◆ Контроль за ликвидацией аварийной ситуации на электроагрегате.
- ◆ Управление контакторами, выключателями или автоматическими переключателями.
- ◆ Журнал событий.
- ◆ Измерение TRMS напряжений.
- ◆ Дистанционное управление и контроль.
- ◆ Порты RS232 и RS485.
- ◆ Протоколы связи Modbus®-RTU и Modbus®-ASCII.
- ◆ Часы с указателем даты.



Автоматические переключатели питания

Автоматические переключатели серии ATL10	19-	2
Автоматические переключатели серии ATL20 и ATL30	19-	3

Аксессуары

.....	19-	3
-------	-----	---

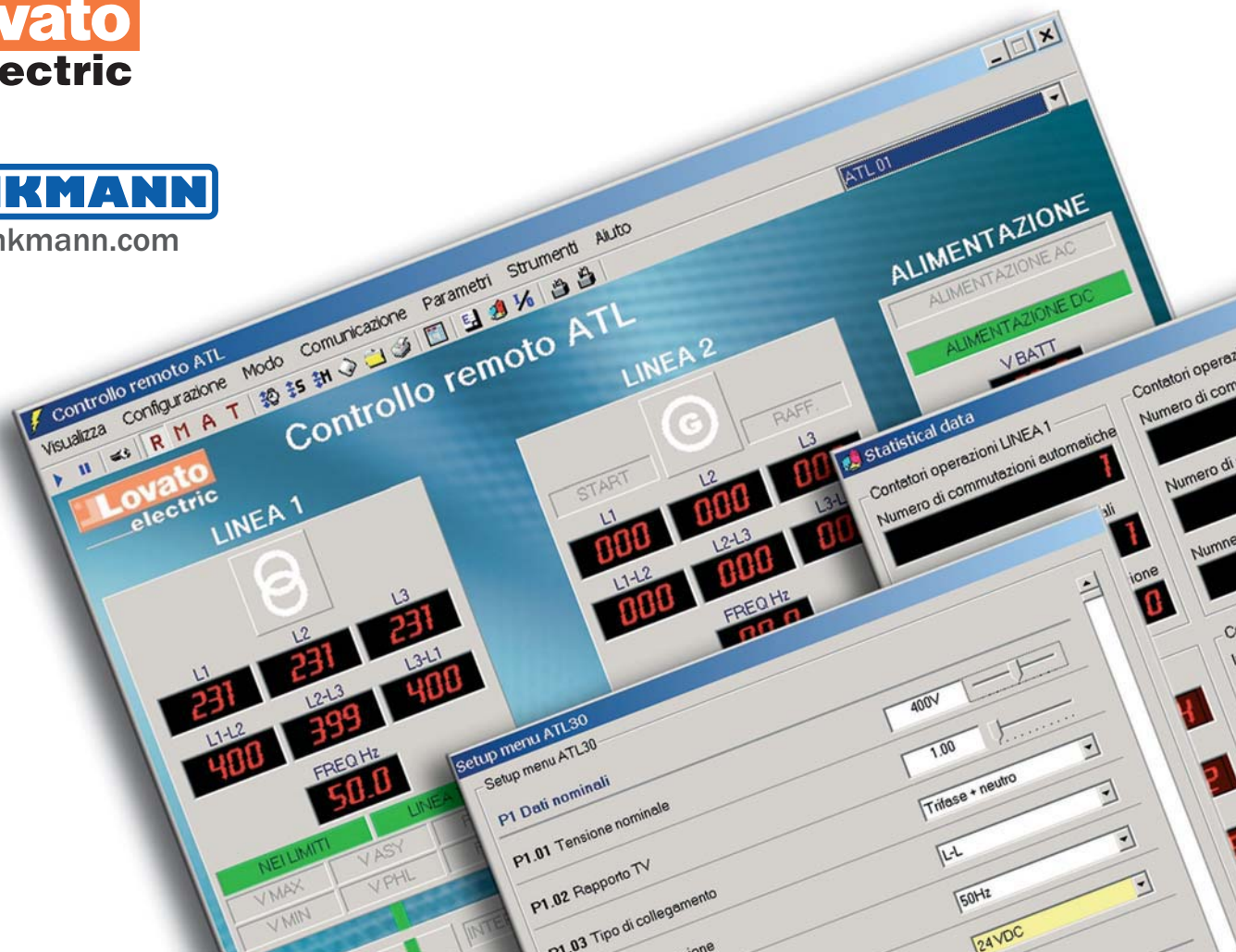
Разд. Стр.



1 / 2011



www.klinkmann.com



Переключатель сети



ATL10

Код заказа	Описание	Кол-во в упак.	Вес
		шт.	[кг]
ATL10	Автоматический переключатель сети с RS232 (96x96мм)	1	0,480

Общие характеристики

Автоматический переключатель питания "ATL-10" используется для автоматического переключения питания от основной линии MAIN LINE к резервной или аварийной линии SECONDARY LINE и наоборот. Переключатель выполнен в виде одного блока в изолированном корпусе и имеет два выхода для «автоматического» и/или «ручного» управления контакторами или автоматическими выключателями. Переключатели обладают следующими свойствами:

- вход питания аккумулятора (12÷48VDC)
- входы измерения напряжения, 3-фазный, можно использовать и для 2- и 1-фазных линий
- 1 дисплей для слежения за основной и второстепенной линиями
- 15 световых сигнала состояния
- 6 программируемых цифровых входов
- 7 программируемых выходов реле
- 3 режима работы: OFF-MAN-AUT
- визуальный контроль за напряжением фазы и линейным напряжением
- визуальный контроль за работой выключателей с приводом и контакторов
- установка конфигурации линий и контрольных параметров
- установка параметров контроля за ликвидацией аварийной ситуации на электроагрегате
- микропроцессорное управление функциями
- интерфейс связи RS232
- протокол связи MODBUS®-RTU и MODBUS®-ASCII
- ПО пуска и ДУ при прямом подключении к ПК через Модем, Модем GSM или сеть Ethernet.

ФУНКЦИИ КОНТРОЛЯ НА ЛИНИЯХ

- последовательность и обрыв фазы
- макс. и мин. напряжение
- асимметрия напряжения
- макс. и мин. частота.

Эксплуатационные характеристики

- Дополнительный источник питания
- напряжения дополн. питания: 12÷48VDC
 - рабочий диапазон: 9÷70VDC
 - максим. потребляемая мощность: 3W
 - термическое рассеивание: 3W
 - максим. потребляемый ток: 250mA (12VDC); 130mA (24VDC); 65mA (48VDC)
- Входы измерения напряжений
 - макс. номинальное напряжение U_e : 480VAC (фаза-фаза)
 - диапазон измерений: 50÷576VAC (фаза-фаза)
 - диапазон частот: 45÷65Hz.
 - Цифровые входы
 - негативные входы
 - ток входа: ≤10mA.
 - Выход реле
 - 5 выхода реле с 1НО
 - 1 выход реле с 1НО/НЗ (перекидной контакт).
 - Корпус
 - Монтаж на переднюю панель 96x96mm
 - Степень защиты:
 - IP20 для задней поверхности
 - IP54 для лицевой поверхности.

Сертификация и соответствие

Имеются сертификаты: cULus и ГОСТ. Соответствуют нормам: IEC/EN 60947-1, IEC/EN 60947-6-1, IEC/EN 61000-6-3, IEC/EN 61000-6-2.

Переключатель сети



ATL20 A240
ATL30 A240

Аксессуары

Код заказа	Описание	Кол-во в упак.	Вес
		шт.	[кг]
ATL20 A240	Автомат. переключатель питания с RS232 (144x144mm)	1	0.700
ATL30 A240	Автомат. переключатель питания с RS232/RS485 часы с указателем даты. (144x144mm)	1	0.900

Код заказа	Описание	Кол-во в упак.	Вес
		шт.	[кг]

Программное обеспечение.

ATL SW	Установочная программа и дистанцион. контроля с кабелем 51 C2	1	0,246
--------	---	---	-------

Аксессуары и запчасти для ATL10.

51 C2	Соединительный шнур PC ↔ ATL, длина 1,8m	1	0,090
31 PA96x96	Защитная крышка для лицевой стороны IP54	1	0,077

Аксессуары и запчасти для ATL20 A240 и ATL30 A240.

51 C2	Соединительный шнур PC ↔ ATL, длина 1,8m	1	0,090
31 PACR	Защитная крышка для лицевой стороны IP54	1	0,107

Аксессуары и запчасти для ATL30 A240.

51 C4	Соединительный шнур PC ↔ преобразователь 4PX1, длина 1,8m	1	0,147
51 C5	Соединительный шнур ATL ↔ модем, длина 1,8m	1	0,111
51 C6	Соединительный шнур ATL ↔ преобразователь 4 PX1, длина 1,8m	1	0,102
51 C7	Соединительный шнур PC ↔ модем, длина 1,8m	1	0,137
4 PX1	Преобразователь RS232/RS485 гальванически изолирован., питание 220÷240VAC (или 110÷120VAC) ①	1	0,600

① Настольный оптоизолированный преобразователь RS232/RS485 макс. 38.400 бит/сек., автоматич. или ручной контроль передачи данных по линии TRANSMIT, питание 220...240VAC ±10% (110...120VAC по заказу)

Общие характеристики

Автоматические переключатели питания "ATL20" и "ATL30" используются для автоматического переключения питания от основной линии MAIN LINE к резервной или аварийной линии SECONDARY LINE и наоборот. Переключатель выполнен в виде одного блока в изолированном корпусе и имеет два выхода для «автоматического» и/или «ручного» управления контакторами или автоматическими выключателями. Переключатели обладают следующими свойствами:

- двойной ввод питания: один - AC, другой - от аккумулятора
- вход измерения напряжения, 3-фазный, можно использовать и для 2- и 1-фазных линий
- 2 дисплея для слежения за основной и второстепенной линиями
- 22 световых сигнала состояния
- 8 цифровых входов, из них 6 - программируемые
- 7 выходов реле, из них 5 программируемые
- 4 режима работы: OFF-MAN-AUT-TEST
- визуальный контроль за напряжением фазы и линейным напряжением
- визуальный контроль за работой выключателей с приводом и контакторов
- установка конфигурации линий и контрольных параметров
- установка параметров контроля за ликвидацией аварийной ситуации на электроагрегате
- микропроцессорное управление функциями
- интерфейс связи RS232
- оптоизолированный интерфейс связи RS485 (только для ATL30 A240)
- протокол связи MODBUS®-RTU и MODBUS®-ASCII
- ПО пуска и ДУ при прямом подсоединении к ПК через Модем, Модем GSM или сеть Ethernet.
- последовательность и обрыв фазы
- макс. и мин. напряжение
- асимметрия напряжения
- макс. и мин. частота.

Эксплуатационные характеристики

Дополнительный источник питания

- номинальное напряжение питания: 12÷48VDC, 220÷240VAC ②
- рабочий диапазон: 9÷70VDC, 187÷264VAC
- макс. потребляемая мощность: 9VA (240VAC)
- макс. рассеиваемая мощность: 4,1W (48VDC); 6,3W (240VAC)
- макс. потребляемый ток: 300mA (12VDC), 180mA (24VDC), 90mA (48VDC)
- диапазон частот: 45÷65Hz.
- Входы измерения напряжений
 - макс. номинальное напряжение U_e: 690VAC фаза-фаза (400VAC фаза-нейтраль)
 - диапазон измерений: 80÷800VAC фаза-фаза
 - диапазон частот: 45÷65Hz.
- Цифровые входы
 - негативные входы
 - ток входа: ≤10mA.
- Выход реле
 - 5 выходов реле с 1НО
 - 2 выхода реле с 1НО/ИЗ (перекидной контакт)
- Корпус
 - Монтаж на переднюю панель 144x144mm
 - Степень защиты:
 - IP20 для задней поверхности
 - IP41 для лицевой поверхности без защитной крышки
 - IP54 для лицевой поверхности с защитной крышкой.

Сертификация и соответствие

Имеются сертификаты: cULus и ГОСТ. Соответствуют нормам: IEC/EN 60947-1, IEC/EN 60947-6-1, EC/EN 61000-6-3, IEC/EN 61000-6-2.

② По просьбе переключатели снабжаются с другими напряжениями питания AC.



www.klinkmann.ru

Санкт-Петербург
тел. +7 812 327 3752
klinkmann@klinkmann.spb.ru

Самара
тел. +7 846 273 95 85
samara@klinkmann.spb.ru

Rīga
тел. +371 6738 1617
klinkmann@klinkmann.lv

Москва
тел. +7 495 641 1616
moscow@klinkmann.spb.ru

Київ
тел. +38 044 495 33 40
klinkmann@klinkmann.kiev.ua

Vilnius
тел. +370 5 215 1646
post@klinkmann.lt

Екатеринбург
тел. +7 343 376 53 93
yekaterinburg@klinkmann.spb.ru

Минск
тел. +375 17 2000 876
minsk@klinkmann.com

Helsinki
puh. +358 9 540 4940
automation@klinkmann.fi

Tallinn
tel. +372 668 4500
klinkmann.est@klinkmann.ee