

Нержавеющая сталь как материал во многих областях применения приобретает все большее значение. По сравнению с другими материалами, из которых изготавливаются корпуса, нержавеющая сталь отличается индивидуальными возможностями для обработки, прочностью, высококачественной поверхностью и другими преимуществами. Типичными областями применения являются:

- пищевая промышленность
- техника упаковки
- области эксплуатации с суровым или агрессивным окружением
- области с высокими электромагнитными помехами
- все области применения гигиенической техники.

Компания "РОЗЕ" изготавливает нержавеющие корпуса серийно из материала марки 1.4404 и 1.4301. Эти марки нержавеющей стали гарантируют длительную сохранность как в суровых условиях химической промышленности, так и идеальные возможности очистки при использовании в пищевой промышленности. Изделия из нержавеющей стали компании "РОЗЕ" гарантируют одинаково высокое качество состояния поверхности (шлифовка, зерн. 240), обработки (очень точные кромки и места сварки) и защиту (стандартная защита IP 65 и IP 66, возможно в виде опции и выше).



Нержавеющие корпуса для промышленных приборов

- 27 вариантов корпусов со съемной крышкой или дверцей на шарнирах размером от 100 x 100 x 61 мм до 600 x 380 x 217 мм
- Область применения: пищевая и упаковочная промышленность, а также суровые условия эксплуатации

Нержавеющие малогабаритные распределительные шкафы KSS

- 7 вариантов корпусов с дверкой и монтажной платой размером от 200 x 300 x 155 мм до 600 x 760 x 210 мм
- Область применения: пищевая и упаковочная промышленность, а также суровые условия эксплуатации

Commander 400

- 7 стандартных размерных вариантов с дверцей от размера 387 x 247 x 162 мм до 737 x 447 x 362 мм
- Область применения: корпуса для приборов управления в пищевой и упаковочной промышленности

Commander KSSC

- 7 стандартных размерных вариантов с дверцей от размера 200 x 300 x 155 мм до 600 x 760 x 210 мм
- Область применения: корпуса для приборов управления в пищевой и упаковочной промышленности

Системы крепления приборов GTN 48/GTN 60

- Система крепления из нержавеющей стали круглой формы отвечает наивысшим требованиям
- Область применения: области гигиены, контрольно-измерительной техники и автоматики, систем управления

Встраиваемая клавиатура из нержавеющей стали Clean Touch

- клавиатура для использования во всех областях гигиены

Корпуса по спецификации заказчика из нержавеющей стали

- индивидуально изготавливаемые корпуса по заказам клиентов
- специальные размеры при заказе более 25 шт.

Кабельные вводы из нержавеющей стали

- кабельные вводы с метрической и PG-резьбой в стандартном и взрывозащищенном исполнении
- компенсатор перепада давления

приборов

- Универсальный стандартный корпус для применения в области гигиены
- Высокое качество обработки поверхности
- Нет зазоров между крышкой и нижней частью
- Степень защиты до IP 69K (по запросу)
- Опция: изготовление по индивидуальным размерам и исполнению при заказе более 25 единиц

Комплект поставки:

Нижняя часть корпуса с прикручиваемыми стойками и резьбовыми отверстиями для крепления несущей шины, 4 углублениями в ниж. части с отверстиями для крепления и заглушками.

Альтернатива: без отверстий для крепления.

Крышка со шпильками, расположенными внутри, и невыпадаемыми болтами



UL® / cUL®

Технические характеристики

Материал	Нержавеющая сталь толщиной 1,25 или 1,5 мм марки 1.4301/ 304, другие марки по запросу
Защита	IP 66 в соответствии с EN 60529 Возможность изготовления с пригодностью для очистки с применением пылесосов высокого давления (IP 69K) - по запросу
Прокладка	силиконовая прокладка ЭМС по запросу
Поверхность	Отшлифована, зернистость 240 Другое качество поверхности по запросу
Температурный режим	От -40°C до +80°C Другие температурные режимы по запросу

Обзор программы изделий

№ заказа		Размеры (мм)	
Корпуса с углублениями и отверстиями для крепления	Корпуса с углублениями без отверстий для крепления	Д x Ш x В	Монтажные платы
37.10 10 06	37.10 10 96	100 x 100 x 61	10.01 10 53
37.15 10 06	37.15 10 96	150 x 100 x 61	10.01 10 54
37.15 15 08	37.15 15 98	150 x 150 x 81	10.01 10 38
37.20 10 06		200 x 100 x 61	10.01 10 55
37.20 20 08	37.20 20 98	200 x 200 x 81	10.01 10 40
37.20 20 12	37.20 20 92	200 x 200 x 121	10.01 10 40
37.30 15 08		300 x 150 x 81	10.01 10 39
37.30 20 08		300 x 200 x 81	10.01 10 41
37.30 20 12	37.30 20 92	300 x 200 x 121	10.01 10 41
37.30 30 12		300 x 300 x 121	10.01 10 44
37.30 30 16		300 x 300 x 161	10.01 10 44
37.38 38 16		380 x 380 x 161	10.01 10 45
37.40 15 08		400 x 150 x 81	10.01 10 56
37.40 20 12		400 x 200 x 121	10.01 10 43
37.40 30 16		400 x 300 x 161	10.01 10 48
37.50 30 16		500 x 300 x 161	10.01 10 57
37.50 40 16		500 x 400 x 161	10.01 10 49
37.60 20 12		600 x 200 x 121	10.01 10 58
37.99 99 99		Спец. размер согласно заказу	

Комплектующие

Монтажный комплект (уплотнительные шайбы, гайки и болты)	37.99 00 01
Комплект наруж.соед.элементов (2 шт.)	37.00 00 02
Наружные крепления (4 шт.)	37.10 50 00

дверью на шарнире IGS

- Универсальный корпус со скрытым шарниром и замком
- Высокое качество поверхности 1.4301
- Опция: изготовление по индивидуальным размерам и исполнению, например, с отверстием под фланец или окном, при заказе более 25 шт.

Комплект поставки:

Корпус с крышкой на шарнире, замком с двойной бородкой, 4 углублениями в днище с отверстиями для крепления и заглушками



Технические характеристики

Материал	Нержавеющая сталь толщиной 1,25 или 1,5 мм марки 1.4301/ 304, другие марки по запросу
Защита	IP 66 в соответствии со стандартом EN 60529
Прокладка	Силиконовая или полиуретановая прокладка, электромагнитная защита по запросу
Поверхность	Отшлифована, зернистость 240
Температурный режим	От -40°C до +80°C, другие темпр. режимы по запросу

Обзор программы изделий/ Комплектующие

№ заказа	Размеры (мм)	Количество замков	Монтажные платы
	Д x Ш x В		
37.00 22 09	200 x 250 x 90 mm	1	10.01 10 66
37.00 22 15	200 x 250 x 150 mm	1	10.01 10 66
37.00 33 16	300 x 300 x 165 mm	1	10.01 10 67
37.00 32 09	350 x 250 x 90 mm	1	10.01 10 44
37.00 44 16	380 x 380 x 165 mm	1	10.01 10 45
37.00 44 21	380 x 380 x 215 mm	1	10.01 10 45
37.00 53 16	500 x 300 x 165 mm	1	10.01 10 57
37.00 63 16	600 x 300 x 165 mm	1	10.01 10 68
37.00 64 21	600 x 380 x 215 mm	1	10.01 10 69
37.00 99 00	Специальный размер (размер указывайте при заказе)		

Комплектующие

Монтажный комплект (уплотнительные шайбы, гайки и болты)	37.99 00 01
Наружные крепления (4 шт.)	37.10 50 00

KSS из нержавеющей стали



- Малогабаритные распределительные шкафы с дверцей на шарнире
- Крепление монтажной платы с помощью шпилек/резьбовых приваренных гаек
- Поверхности отшлифованы со всех сторон (зернистость 240)
- Опция: индивидуальные размеры и исполнение при заказе более 25 единиц

Комплект поставки:

Корпус с дверцей, замком с двойной бородкой, 1 шпилька М6 в крышке и 4 приваренные к днищу гайки М6

Технические характеристики

Материал	Нержавеющая сталь толщиной 1,25 или 1,5 мм марки 1.4301/ 304
Защита	IP 66 в соответствии со стандартом EN 60529
Прокладка	Силиконовая или полиуретановая прокладка По запросу с электромагнитной защитой
Поверхность	Отшлифована, зернистость 240
Температурный режим	От -40°C до +80°C, другие темпр. режимы по запросу

Обзор программы изделий

№ заказа	Размеры (мм)	Количество замков
	Д x Ш x В	
37.01 23 15	200 x 300 x 155	1
37.01 34 21	300 x 380 x 210	1
37.01 43 15	400 x 300 x 155	1
37.01 46 21	380 x 600 x 210	2
37.01 55 21	500 x 500 x 210	2
37.01 64 15	600 x 400 x 155	1
37.01 68 21	600 x 760 x 210	4
37.01 99 00	Специальный размер	

Комплектующие

	№ заказа
Монтажная плата для шкафа типа 37.01 23 15	37.01 99 01
Монтажная плата для шкафа типа 37.01 34 21	37.01 99 02
Монтажная плата для шкафа типа 37.01 43 15	37.01 99 03
Монтажная плата для шкафа типа 37.01 46 21	37.01 99 04
Монтажная плата для шкафа типа 37.01 55 21	37.01 99 05
Монтажная плата для шкафа типа 37.01 64 15	37.01 99 06
Монтажная плата для шкафа типа 37.01 68 21	37.01 99 07

- Корпуса для приборов управления для применения в области гигиены
- Высокое качество обработки поверхности
- Встроенные ручки

Комплект поставки:

Корпус в зависимости от исполнения с закрытой или индивидуально обработанной передней панелью, с дверцей, расположенной сзади, внутренним креплением, ручками и отверстием под муфту для систем крепления приборов GTN компании "РОЗЕ", изготовленных из нержавеющей стали



Технические характеристики

Материал	Корпус / дверь: нержавеющая сталь толщиной 1,5 мм марки 1.4301/ 304, другое сырье по запросу
Защита	IP 65 в соответствии со стандартом EN 60529
Прокладка	Силиконовая или полиуретановая прокладка По запросу с электромагнитной защитой
Поверхность	Отшлифована, зернистость 240
Температурный режим	От -40°C до +80°C

Обзор программы изделий

№ заказа	Исполнение	Отверстия для системы крепления
56.01 04 01	387 x 247 x 162 мм (Тип 1)	GTN 48
56.02 04 01	487 x 247 x 162 мм (Тип 2)	GTN 48
56.03 04 01	499 x 347 x 212 мм (Тип 3)	GTN 48
56.04 04 01	507 x 447 x 212 мм (Тип 4)	GTN 48
56.05 04 01	599 x 347 x 212 мм (Тип 5)	GTN 60
56.06 04 01	619 x 447 x 292 мм (Тип 6)	GTN 60
56.07 04 01	737 x 447 x 362 мм (Тип 7)	GTN 60
56.99 04 92*	Специальный размер*	По запросу

* Специальный размер по запросу

Просим при заказе указывать размер выреза.

Комплектующие

Комплект монтажных уголков	56.00 00 05
----------------------------	--------------------

- Нержавеющие корпуса для приборов управления на базе малогабаритных распределительных шкафов KSS
- С платой усиления и отверстием для системы крепления приборов GTN компании "РОЗЕ"
- Опция: индивидуальные размеры и исполнение при заказе более 25 шт.

Комплект поставки:

Корпус вместе с платой усиления и отверстием под муфту для GTN с дверцей, замком с двойной бородкой



Технические характеристики

Материал	нержавеющая сталь толщиной 1,25 мм или 1,5 мм марки 1.4301/ 304
Защита	IP 65 в соответствии со стандартом EN 60529
Прокладка	Силиконовая или полиуретановая проклад По запросу с электромагнитной защитой
Температурный режим	От -40°C до +80°C
Поверхность	Отшлифована, зернистость 240

Обзор программы изделий

№ заказа	Отверстия для несущей системы (на стороне А)	Размеры (мм) Д x Ш x В
37.02 23 15	GTN 48	200 x 300 x 155
37.02 34 21	GTN 48	300 x 380 x 210
37.02 43 15	GTN 48	400 x 300 x 155
37.02 46 21	GTN 60	380 x 600 x 210
37.02 55 21	GTN 60	500 x 500 x 210
37.02 64 15	GTN 60	600 x 400 x 155
37.02 68 21	GTN 60	600 x 760 x 210
37.02 99 00	Просим указывать	специальный размер

При заказе просим указать размер выреза
Спец. размер: от 25 шт./ заказ

Комплектующие

	№ заказа
Монтажная плата для KSSC 37.02 23 15	37.01 99 01
Монтажная плата для KSSC 37.02 34 21	37.01 99 02
ММонтажная плата для KSSC 37.02 43 15	37.01 99 03
Монтажная плата для KSSC 37.02 46 21	37.01 99 04
Монтажная плата для KSSC 37.02 55 21	37.01 99 05
Монтажная плата для KSSC 37.02 64 15	37.01 99 06
Монтажная плата для KSSC 37.02 68 21	37.01 99 07
Ручки для KSSC (варианты см. С400, стр. 90)	по запросу

GTH 48/ GTH 60

- Система крепления из круглой трубы из нержавеющей высококачественной стали с компонентами для гигиенического применения
- Диаметр трубы 48 и 60 мм
- Исполнение трубы: S-, J- и I-образное
- Компоненты привинчены к трубе
- Опция: возможно исполнение с электромагнитной защитой



Комплект поставки:

Компоненты и труба, по желанию клиента могут быть полностью смонтированы

Технические характеристики

Материал	Труба: нержавеющая сталь марки 1.4301 Компоненты системы: нерж. сталь марки 1.4305
Защита	IP 65 в соответствии с EN 60529
Температурный режим	От -25°C до +60°C
Диаметр свободного прохода для кабеля	GTH 48: 41 мм GTH 60: 53 мм
Поверхность	Труба: отшлифована, зернистость 240

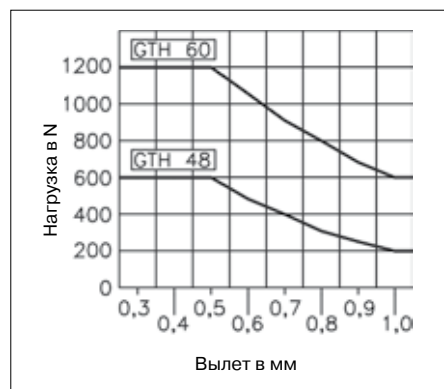
Обзор программы изделий

GTH 48	GTH 60	
№ заказа	№ заказа	
57.01 73 00	57.02 73 00	Муфта
57.01 73 01	57.02 73 01	Муфта с электромагнитной защитой
57.01 73 02	57.01 73 02	Муфта для внешнего крепления труб
57.01 66 00	57.02 66 00	Насадка
57.01 66 01	57.02 66 01	Насадка с электромагнитной защитой
57.01 66 02	57.02 66 02	Насадка для внешнего крепления труб
57.01 74 00	57.02 74 00	Опора
57.01 74 01	57.02 74 01	Опора для монтажа покрытия
57.01 72 00	57.02 72 00	Опора с выходом для кабеля
57.01 72 01	57.02 72 01	Опора (монтаж на потолок) с выходом для кабеля
57.01 76 00	57.02 76 00	Адаптер для пульта
57.01 79 00	57.02 79 00	Настенная консоль
57.01 00 05	57.02 00 05	Труба I (500 мм)
57.01 00 10	57.02 00 10	Труба I (1000 мм)
57.01 00 15	57.02 00 15	Труба I (1500 мм)
57.01 00 99	57.02 00 99	Труба I специальной длины
57.01 02 05	57.02 02 05	Труба S (500 мм)
57.01 02 10	57.02 02 10	Труба S (1000 мм)
57.01 02 99	57.02 02 99	Труба S специальной длины
57.01 01 05	57.02 01 05	Труба J (500 мм)
57.01 01 07	57.02 01 07	Труба J (750 мм)
57.01 01 10	57.02 01 10	Труба J (1000 мм)
57.01 01 99	57.02 01 99	Труба J специальной длины
57.00 99 00	57.00 99 00	Монтаж системы

Комплектующие

	GTH 48	GTH 60
	№ заказа	№ заказа
Комплект защитных колпачков (4 колпачка) для насадки и опоры	57.00 99 01	57.00 99 01
Запасной глухой фланец	57.01 99 02	57.02 99 00

Диаграмма нагрузки



Клавиатура из нержавеющей высококачественной стали Clean Touch

Группа изделий
83



- Закрытая верхняя поверхность
- Маркированная разметка степени гладкости MF2
- Полностью закрытое исполнение из нержавеющей стали
- Устойчива к воздействию внешних факторов

Технические характеристики

Рабочие контакты	Пьезотехника
Необходимое усилие	1 Н + 0,7 Н
Ход клавиши	0 мм
Написание символов	Электролитическая маркировка
Количество клавиш	105
Разъем	PS2, USB (1.1)
Защита	IP 67
Соединительная техника	соед. кабель, 1,8 м длиной, экранированный
Срок эксплуатации	> 20 x 10 ⁶ нажатий
Рабочая температура	От -20°C до +55°C
Температура хранения	От -25°C до +60°C

Обзор программы изделий

	№ при заказе	Размеры
Клавиатура из нержавеющей стали Clean Touch для PS2	83.30 00 01 8	392 x 160 x 36.2/20.5

Клавиатура типа Clean Touch, изготовленная из нержавеющей стали, обеспечивает оптимальные условия применения для всех областей гигиены. Работа клавиатуры основывается на Пьезотехнике. Размещение клавиш маркировано на передней панели из нержавеющей стали. Поверхность ровная, хорошо протирается, герметичная и отвечает требованиям гигиены. Достаточно легкого прикосновения кончиками пальца для создания контакта. Зуммер служит для акустической обратной связи при работе с клавишами и может регулироваться. Процесс очистки, например, с помощью пароструйного аппарата или с использованием средств стерилизации, допускается, его клавиатура выдерживает.





Специальные виды исполнения из нержавеющей стали

Запрос Заказ Просим сделать копию, заполнить и отправить по факсу: +49 571 5041-6

Компания _____ Телефон _____
Контактное лицо _____ Телефакс _____
Адрес _____ Эл. почта _____

Материал:

Стандарт, марка 1.4301 (304) Опция: Марка 1.4404 (316L)
 другие _____

Толщина материала:

Стандарт, 1,25 мм Опция: 1,5 мм
(до длины/ ширины корпуса 600 мм) 2,0 мм
 Стандарт, 1,5 мм 2,5 мм
(при длине/ ширине корпуса свыше 600 мм) 3,0 мм
 другие _____ мм

Размер корпуса:

_____ x _____ x _____ mm
(длина) (ширина) (высота)

Исполнение верхней поверхности:

Стандарт (продольная шлифовка, размер 240) optional: без обработки
 окрашено, цвет по RAL _____
 облучено стеклянными шариками
 обработано щеткой
 протравлено
 электрополировка

Исполнение корпуса:

по чертежу крышка шарнир, расположен снаружи шарнир, расположен внутри на болтах
 дверка замок

Комплектующие:

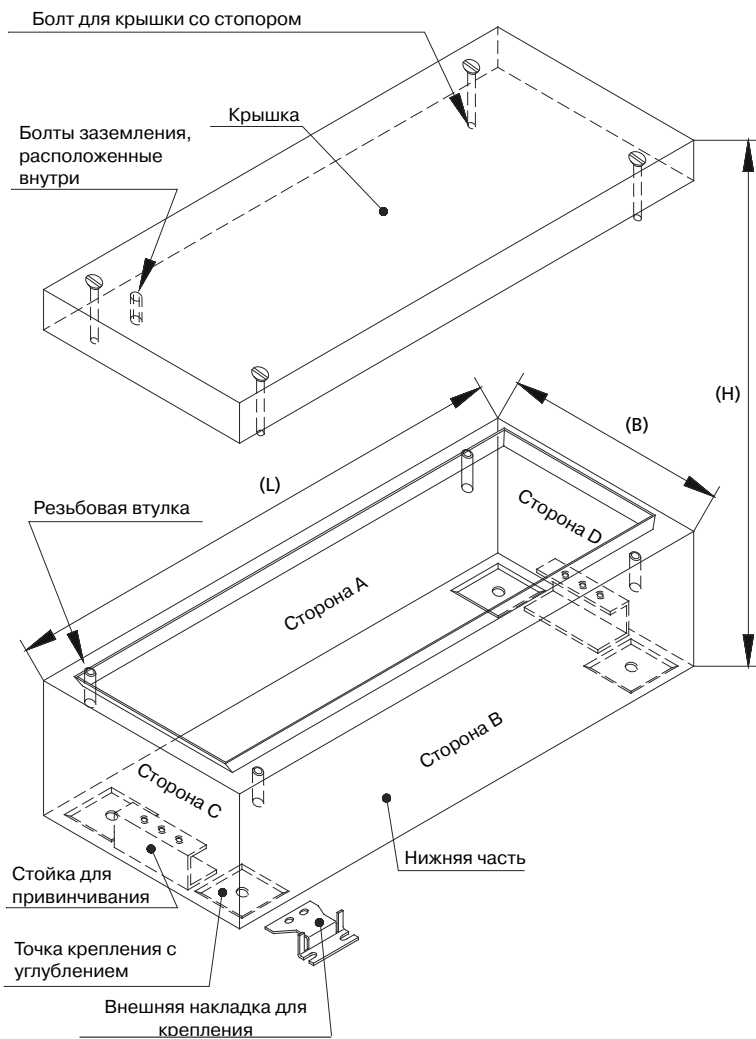
монтажный комплект (прокладки, гайки, болты) на болтах приварены
 наружные соединительные элементы крепления

Количество (в год): _____ Всего: _____ Разбивка предложения (по партиям): _____ / _____ / _____ / _____ / _____ / _____

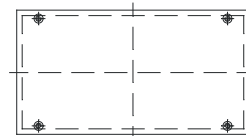
Приложенные документы: _____ данные в формате dxf или dwg чертежи
 Защита IP _____ Пожелания по сроку поставки: _____

Примечания: _____

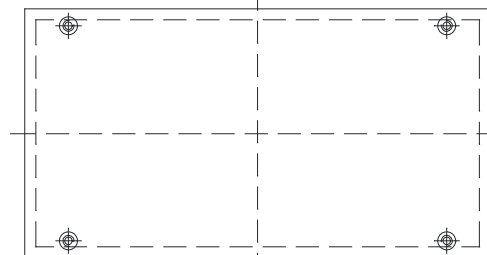
Специальные виды исполнения из нержавеющей стали



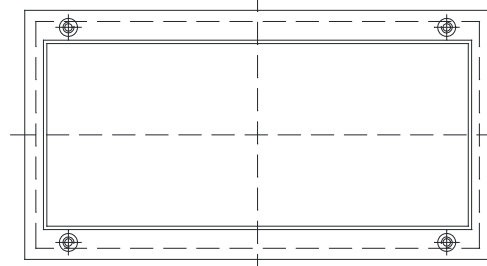
Вид с боковой стороны



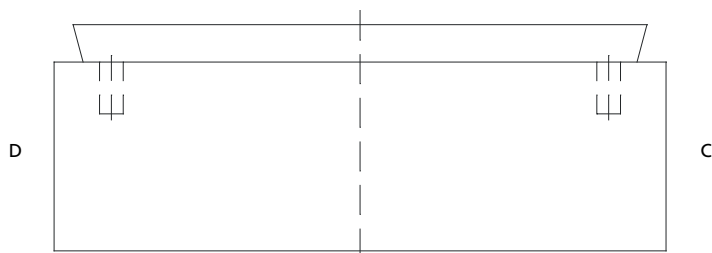
Вид сверху на крышку



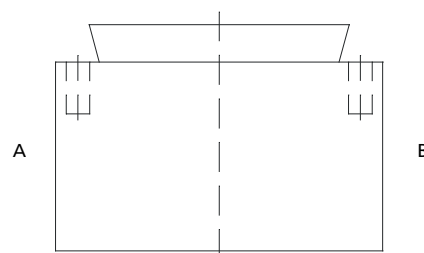
Вид внутри на днище



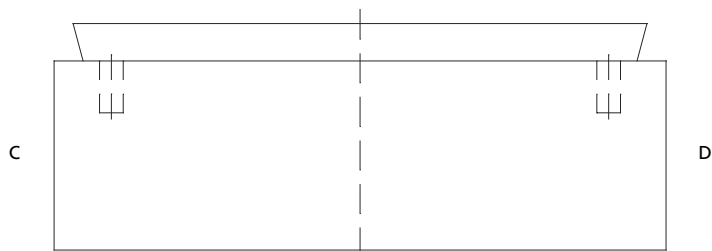
Сторона А



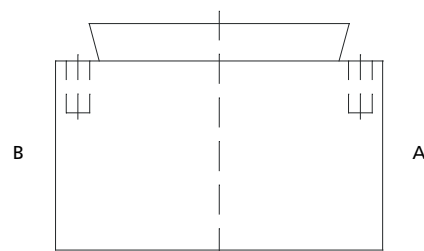
Сторона С



Сторона В



Сторона D





Наименование: Кабельные вводы из нержавеющей стали INOX
 Материал: 1.4305
 Прокладка: Нитрильный каучук
 Внешнее уплотнительное кольцо: О-образное кольцо из нитрильного каучука
 Защита: IP 68
 Температурный режим: От -40°C до +100°C

Тип	Диаметр кабеля	Кол-во в упаковке	№ заказа
PG-резьба			
7	3 - 6,5	25	08.04 13 07
9	4 - 8	25	08.04 13 09
11	5 - 10	25	08.04 13 11
13,5	6 - 12	25	08.04 13 13
16	10 - 14	25	08.04 13 16
21	13 - 18	25	08.04 13 21
29	18 - 25	1	08.04 13 29
36	22 - 32	1	08.04 13 36
Метрическая резьба			
M 12 x 1,5	3 - 6,5	10	08.04 14 12
M 16 x 1,5	5 - 10	10	08.04 14 16
M 20 x 1,5	10 - 14	10	08.04 14 20
M 25 x 1,5	13 - 18	10	08.04 14 25
M 32 x 1,5	20 - 25	5	08.04 14 32
M 40 x 1,5	22 - 32	5	08.04 14 40



Наименование: Взрывозащищенные кабельные вводы из нержавеющей стали INOX-Ex
 Допуск: Класс II 2 G Ex e II
 Класс II 1 D IP 68
 Материал: 1.4305
 Прокладка: Нитрильный каучук
 Внешнее уплотнительное кольцо: О-образное кольцо из нитрильного каучука
 Защита: IP 68
 Температурный режим: От -20°C до +95°C

Тип	Диаметр кабеля	Кол-во в упаковке	№ заказа
PG-резьба			
7	3 - 6,5	25	08.04 08 07
9	4 - 8	25	08.04 08 09
11	5 - 10	25	08.04 08 11
13,5	6 - 12	25	08.04 08 13
16	10 - 14	25	08.04 08 16
21	13 - 18	25	08.04 08 21
29	18 - 25	1	08.04 08 29
36	22 - 32	1	08.04 08 36
Метрическая резьба			
M 12 x 1,5	3 - 6,5	10	08.04 02 12
M 16 x 1,5	5 - 10	10	08.04 02 16
M 20 x 1,5	10 - 14	10	08.04 02 20
M 25 x 1,5	13 - 18	10	08.04 02 25
M 32 x 1,5	20 - 25	10	08.04 02 32
M 40 x 1,5	22 - 32	5	08.04 02 40



Наименование: Компенсатор перепада давления из нержавеющей стали
 Материал: 1.4301
 Прокладка: Нитрильный каучук
 Защита: IP 66 / IP 69K
 Температурный режим: От -20°C до +120°C
 Выход воздуха: 0,4 л/мин. при 0,1 бар ДР
 5 л/мин. при 1 бар ДР

Тип	Кол-во в упаковке	№ заказа
Метрическая резьба		
M 12 x 1,5	1	08.50 10 12



Наименование: Заглушка для отвода конденсата из нержавеющей стали
 Допуск: Класс II 2 G/D
 Материал: 1.4305
 Прокладка: Нитрильный каучук
 Защита: IP 66
 Температурный режим: От -20°C до +40°C

Тип	Кол-во в упаковке	№ заказа
Метрическая резьба		
M 20 x 1,5	1	08.51 10 20