

Дистанционное управление средствами автоматизации/ИТ

Коммуницируйте с Вашими удалёнными установками, расположенными в различных местах на производстве



Простота использования



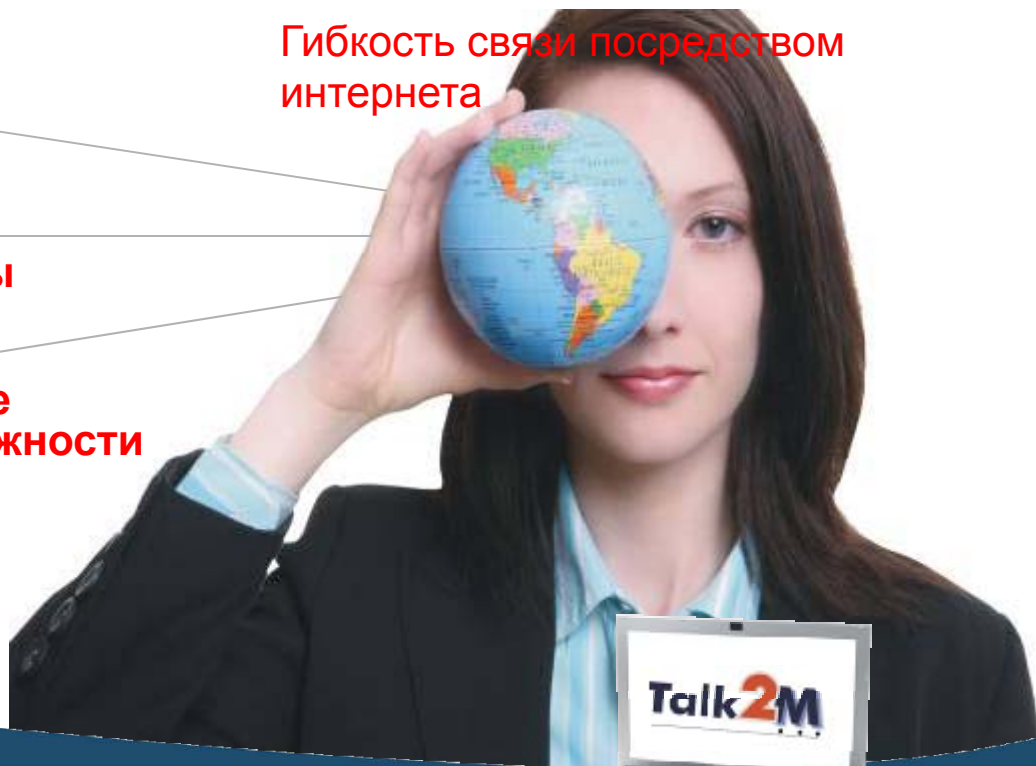
Низкие затраты



Гибкие возможности



Гибкость связи посредством интернета



Идеальное решение



НОВОЕ РЕШЕНИЕ: Коммуницируйте через интернет с Вашими удалёнными установками, расположенными в различных местах на производстве

The screenshot displays the eCatcher 2.0 web interface. At the top, it says "eCatcher 2.0 - Connected: Talk2M". Below this is a navigation bar with "Talk2M" and a globe icon, and buttons for "Back", "Forward", "Refresh", and "Disconnect". The main content area shows a welcome message: "Welcome: eWON-France - eWON-France" with a "Log out" link. Below this is a "Talk2M" header with tabs for "My eWONs", "My Account", and "History".

The "Active Connection" section shows a "Disconnect" button and a table with the following data:

Name	VPN IP	Remote Network	Description
Réseau indust. Evian	10.8.0.126	192.168.1.0/24	Automate S8-500 avec eWON 4005 RTC LAN

The "eWON List" section shows a "New eWON..." button and a table with the following data:

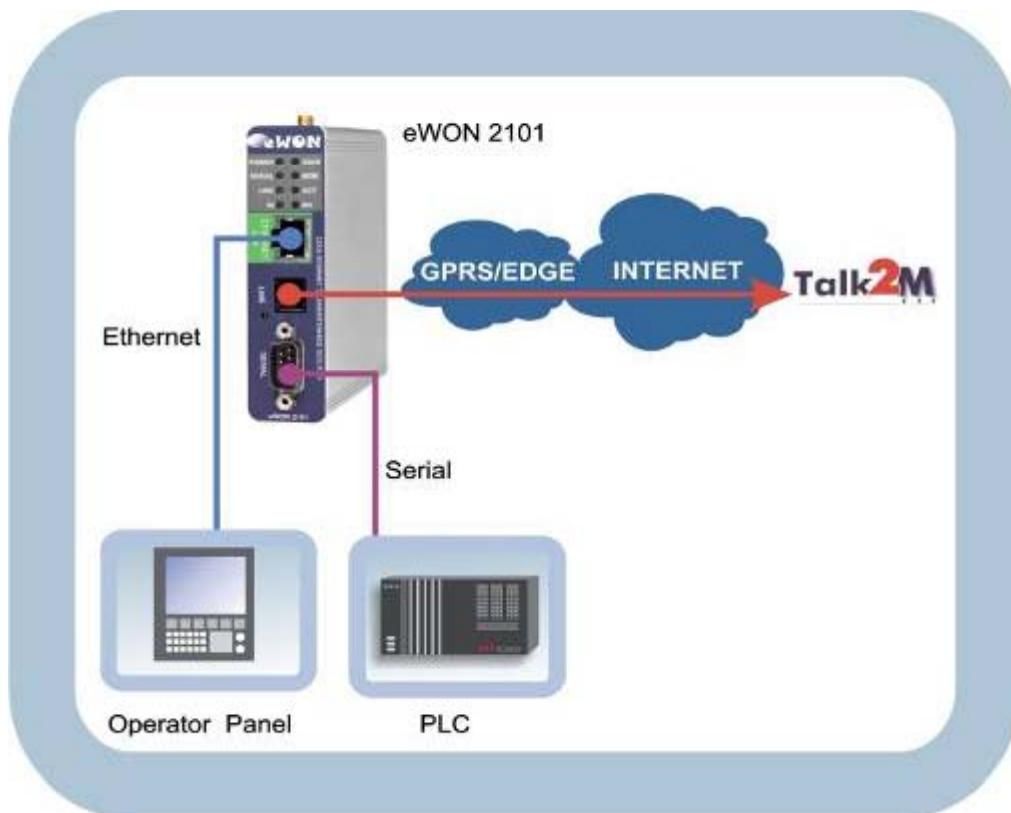
Actions	Name	Status	Description
	Affaire 8/74/522	Offline	Client Vins du Pays
	Aura-motion 4101 EDGE	Waking up... (0:07)	The eWON received the SMS and is now waking up.
	Automates Usine Lyon	Online	Liaison vers automates d
	Barrage Avignon	Offline	Données Météo Barrage
	Réseau indust. Evian	Connected (10.8.0.126)	Automate S8-500 avec e
	Station épuration 847	Offline	Site de Châtillon-sur-Cha

Простой в использовании интерфейс пользователя (используя HTML), например, Skype® для автоматизации

Просмотр списка устройств eWON подобно просмотру контактов в адресной книге

Получите прямой доступ к конкретной производственной установке/цеху только одним кликом!

Типичные архитектуры



1. Использование технологии ADSL

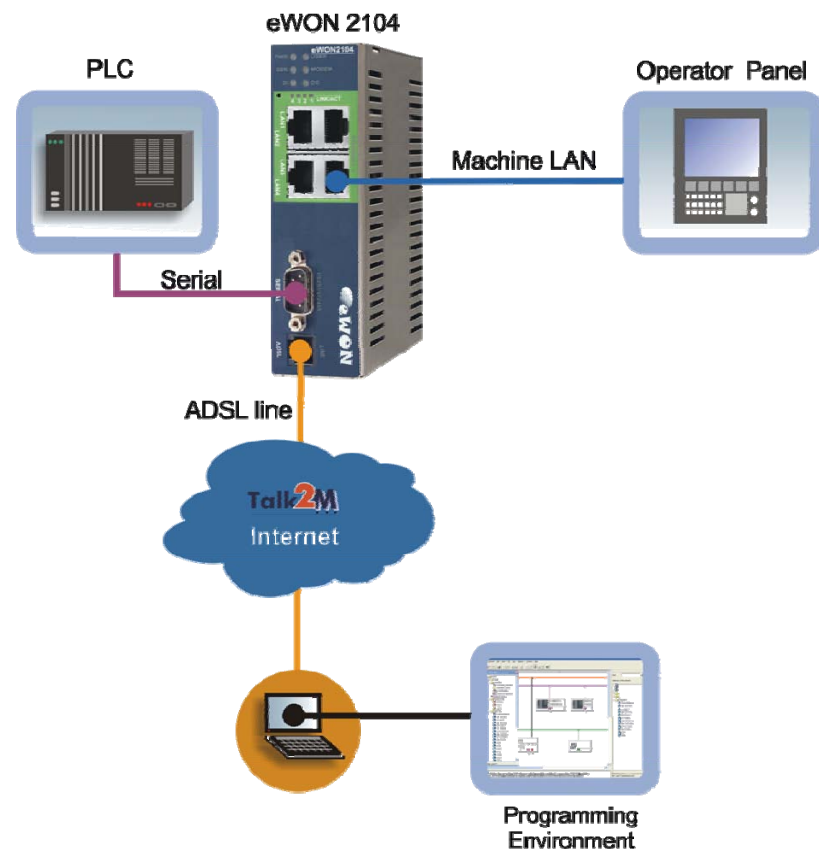
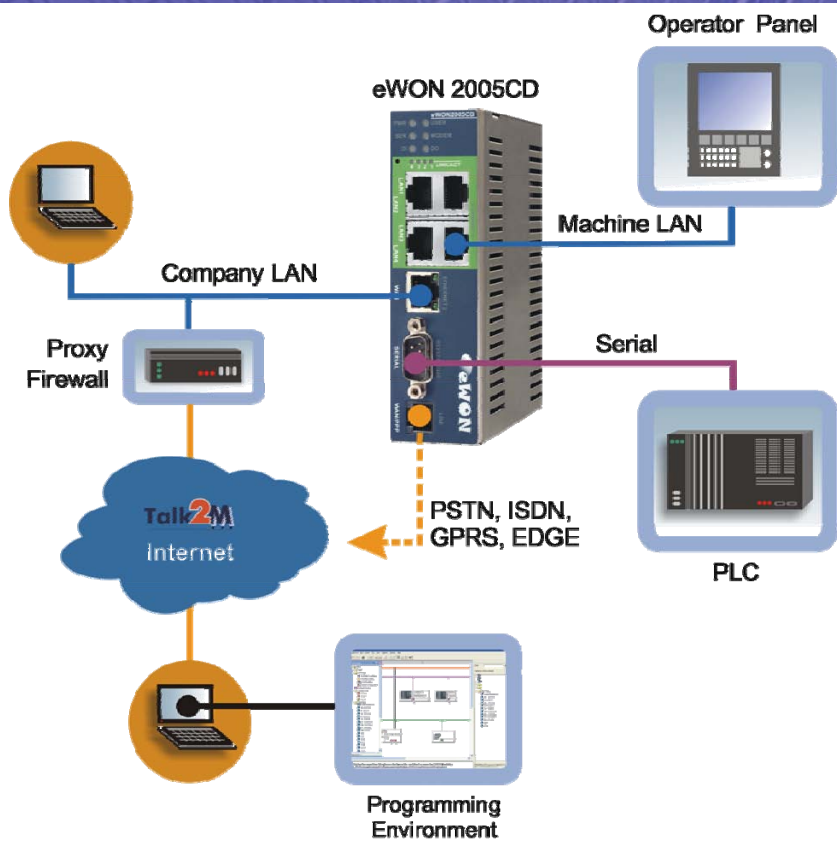
2. Использование технологий GPRS/EDGE/3G

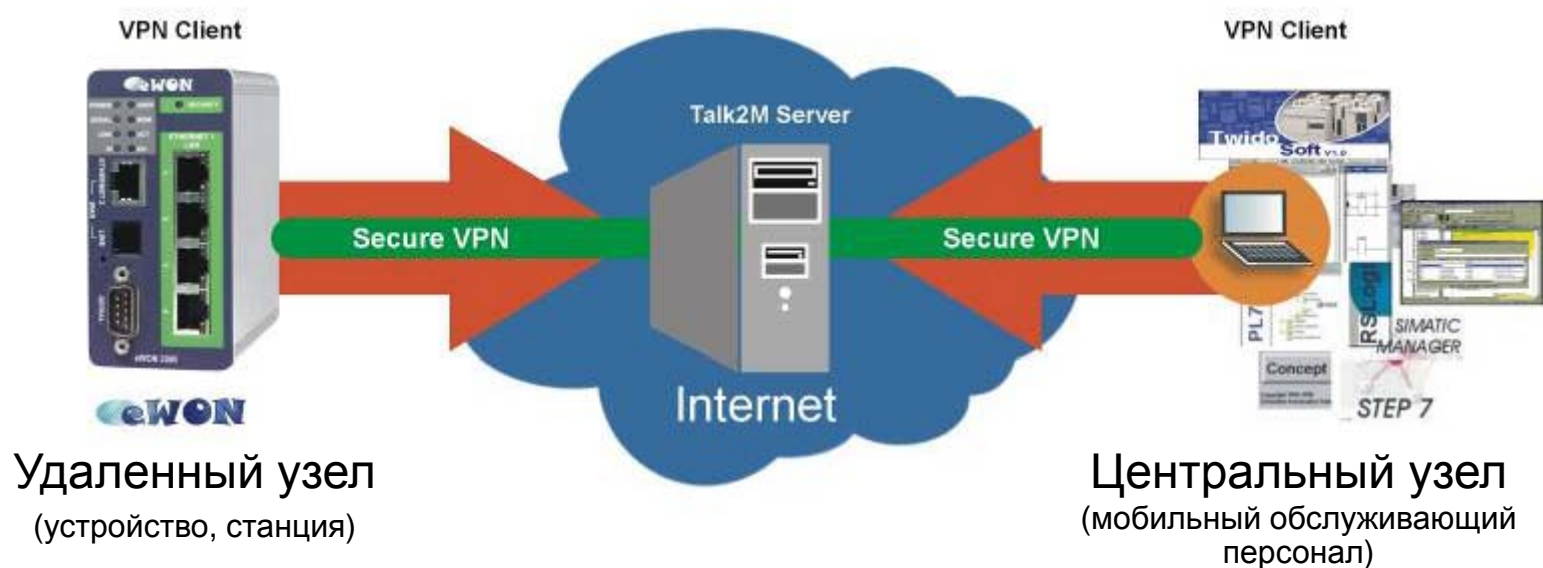
3. Использование существующей LAN-инфраструктуры

- Совместимость со стандартными национальными SIM-картами
- Применение передовой и эффективной архитектуры Talk2M
- Легкость интеграции с существующей Ethernet LAN инфраструктурой (с интернет доступом)
- Полная совместимость с ИТ стандартами обеспечения защиты системы

GPRS/3G

Встроенный ADSL





Защищенное VPN соединение

Полностью удовлетворяют международным стандартам безопасности информационных технологий

Упрощение сложной инфраструктуры сети

Talk2M: совместимость



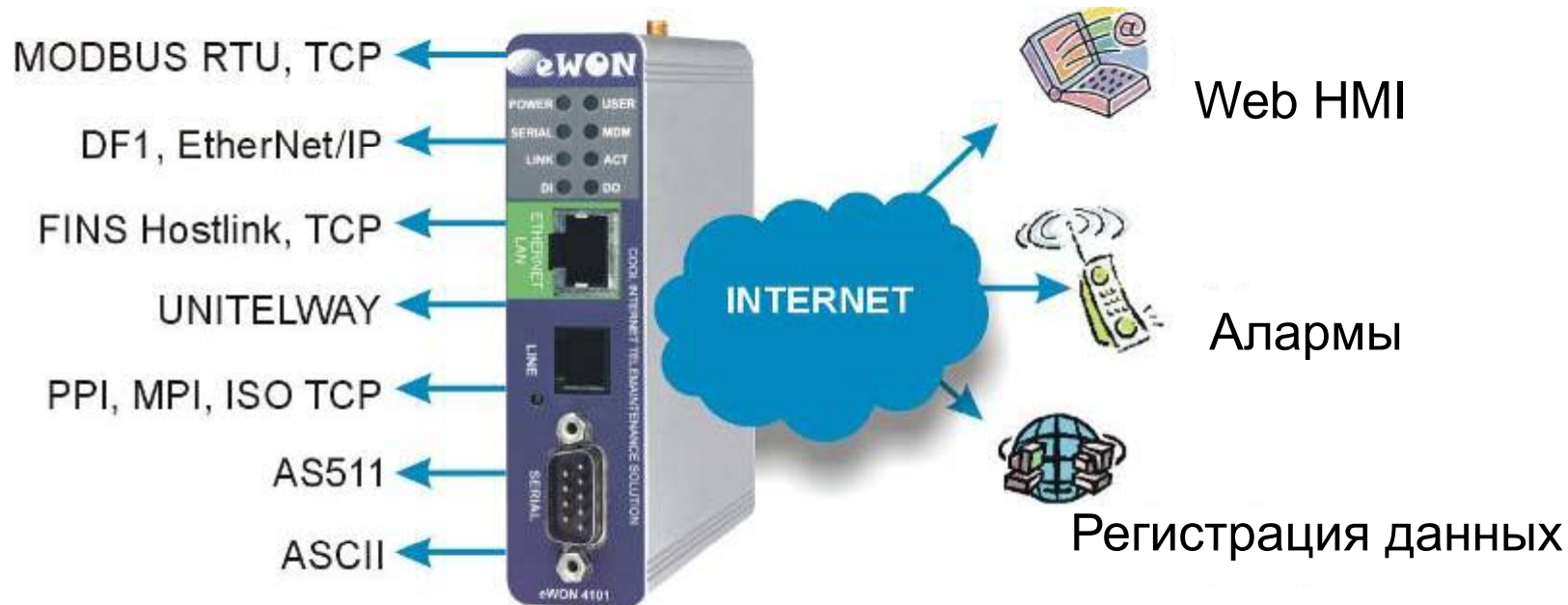
Collaborative Automation
Partner Program



SIEMENS® OMRON

Полная совместимость с широким рядом ПЛК от ведущих мировых производителей

Talk2M: совместимость с широким рядом коммуникационных протоколов для автоматизации



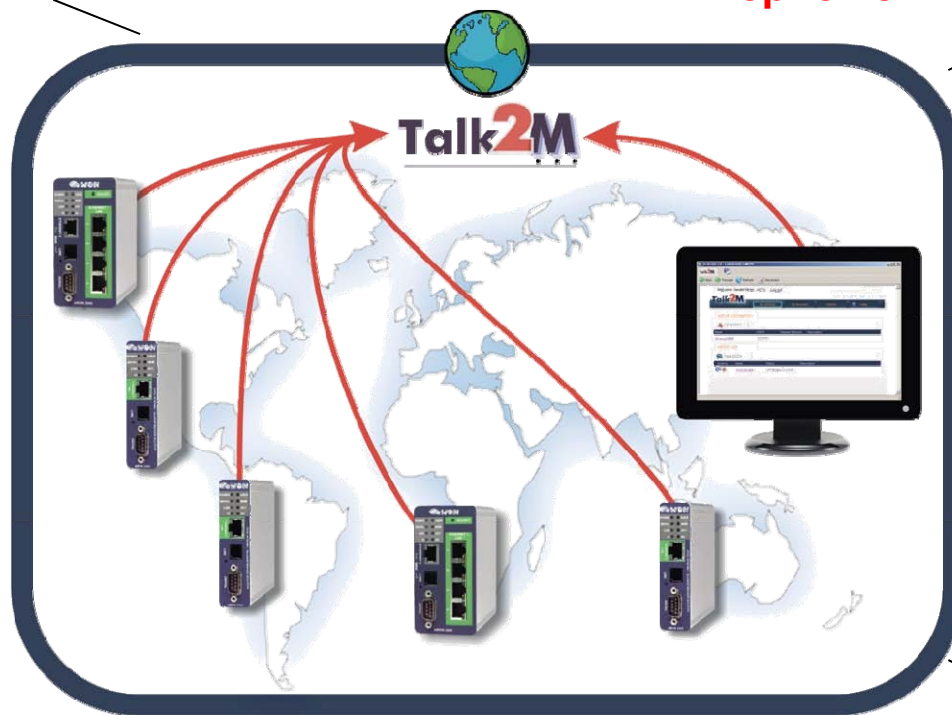
Встроенное решение удаленного доступа eWON – преимущества

Коммуницируйте с Вашими удалёнными производственными установками, расположенными в различных местах на производстве

Надежность

интернет-связь

Подключение по принципу "Plug & Play"



Защищенность

Широкополосный доступ

Свободный доступ

Высокая скорость развертывания

Дистанционное управление: обслуживание и поддержка клиентов Klinkmann



- ▶ консультационные услуги
- ▶ обучение специалистов
- ▶ разработка механизмов управления
- ▶ инструментальный сервис для приложений OEM

KLINKMANN

www.klinkmann.com

Helsinki

tel. +358 9 540 4940
automation@klinkmann.fi

St. Petersburg

tel. +7 812 327 3752
klinkmann@klinkmann.spb.ru

Moscow

tel. +7 495 641 1616
moscow@klinkmann.spb.ru

Yekaterinburg

tel. +7 343 376 5393
yekaterinburg@klinkmann.spb.ru

Mineralnye Vody

tel. +7 879 226 1934
pyatigorsk@klinkmann.spb.ru

Samara

tel. +7 846 342 6655
samara@klinkmann.spb.ru

Kiev

tel. +38 044 495 3340
klinkmann@klinkmann.kiev.ua

Riga

tel. +371 6738 1617
klinkmann@klinkmann.lv

Vilnius

tel. +370 5 215 1646
post@klinkmann.lt

Tallinn

tel. +372 668 4500
klinkmann.est@klinkmann.ee

Minsk

tel. +375 17 200 0876
minsk@klinkmann.com