

GSM-Control – управление с помощью SMS-сообщений

Новая версия 4.44

- ◆ Функционирование ПК в качестве SMS-шлюза
- ◆ Передача/прием SMS-сообщений посредством мобильных телефонов и других устройств, оборудованных GSM/GPRS-модемом
- ◆ Новый интерфейс для работы с базой данных Galaxy сервера Wonderware Application Server



GSM-Control SMS Gateway – это программное обеспечение для компьютеров под управлением ОС Microsoft Windows для двустороннего удаленного управления в автоматизации и других приложениях, использующее стандартные модемы GSM/GPRS,

мобильные телефоны и GSM-сети. Базируясь на стандартных GSM-модемах и других GSM-совместимых устройствах, GSM-Control предоставляет недорогую и простую альтернативу для создания приложений беспроводного управления и мониторинга.

Самый легкий и недорогой способ создания беспроводной системы

- Превращает ПК в двусторонний узел связи при наличии GSM-модема и с помощью стандартной службы SMS
- Обеспечивает взаимосвязь устройств с GSM-модемами, мобильными телефонами пользователей и существующими приложениями ПК
- Возможность выполнения настройки, передачи, составления отчетов, обеспечения безопасности и взаимосвязи между системами
- Автоматизация M2M, информационные системы, руководство по эксплуатации для персонала, обслуживание клиентов и т.д.
- Открытая взаимосвязь с другими приложениями для ПК: с использованием DDE, OPC, SQL и MXaccess
- Новая расширенные свойства вкл. протокол LMX



Успешное применение

Finn-Power металлообрабатывающее оборудование



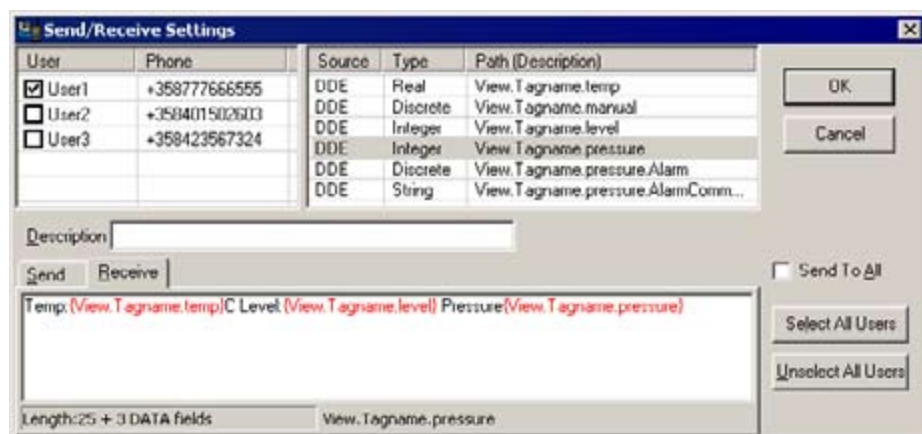
- передовой европейский производитель оборудования для обработки металла
- машины оборудованы ПК с установленным ПО GSM-Control SMS
- машины отсылают сигналы тревоги рабочую информацию локально и в сервисный центр с помощью SMS
- превентивное обслуживание, послепродажные услуги и расходы базируются на реальных объемах использования

Реализация технологии SMS (службы коротких сообщений) обеспечивает надежную и безопасную передачу даже для наиболее восприимчивых к ошибкам приложений.

Главной задачей GSM-Control является работа шлюзом между средой GSM с одной стороны (отсылая и получая SMS-сообщения) и средой MS Windows (используя интерфейсы DDE (динамический обмен данными), OPC (OLE для управления процессами), SQL (язык структурированных запросов) или MxAccess (патентованный интерфейс компании Wonderware

GSM-модем подсоединен к стандартному последовательному порту компьютера (RS-232), а сотовый телефон стандарта GSM (удаленный GSM-телефон) используется удаленным оператором. Поддерживается также функция связи между двумя GSM-модемами, т.е., вместо удаленного GSM-телефона можно использовать удаленные GSM-модемы.

ПО GSM-Control включает две прикладные программы MS Windows: Программа настройки GSM-Control Configuration Program (GSMCFG) и программа связи GSM-Control



Конфигурационная программа GSM-Control Configuration Program позволяет быстро и легко связывать SMS-сообщения с элементами DDE, OPC and SQL.

Успешное применение

Woikoski поставка газа

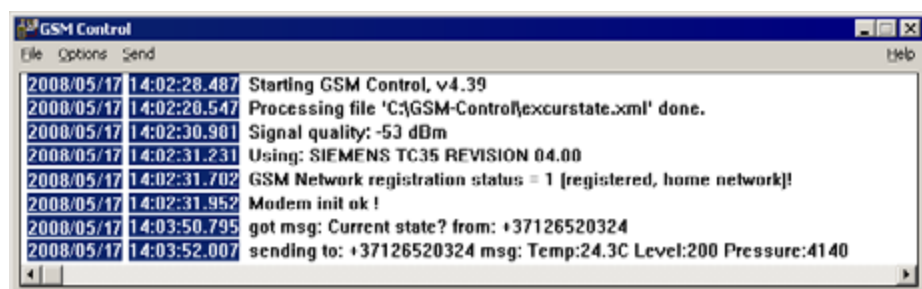


- поставки газовых баллонов для промышленного и медицинского использования, мониторинг станций
- в системах автоматизации станций установлены GSM-модемы и ПО SMS компании Klinkmann
- водители и обслуживающий персонал используют телефоны как интерфейс взаимодействия с системой
- быстрое реагирование, информация для персонала с учетом смен и т.д.

для работы с базой данных Galaxy с использованием организации внутреннего обмена данными Archestra)) с другой.

Программа GSM-Control работает на ПК и с помощью интерфейсов DDE, OPC или MxAccess получает возможность доступа к ЧМИ и другим приложениям MS Windows, либо непосредственно к удаленным устройствам. Программа также поддерживает функцию считывания/записи данных из/в базы данных SQL. В основе дистанционного управления лежит принцип двусторонней передачи SMS-сообщений стандарта GSM, когда

Communication Program (GSMCTRL, далее по тексту также GSM-Control). GSMCFG используется для подготовки исходной информации (конфигурации), а GSMCTRL – для обеспечения GSM SMS-связи и обмена данными с DDE/OPC/SQL/MxAccess согласно информации, подготовленной GSMCFG. Эти две прикладные программы являются полностью независимыми, то есть каждая из них может работать самостоятельно и не требует для своего запуска другой программы. Данные, подготовленные в GSMCFG, сохраняются в конфигурационном файле GSM-Control в XML-формате,



Программа GSM-Control сообщает о всех событиях и трафике связи, а также о результатах инициализации GSM-модема.

который используется как входной файл для программы GSMCTRL. При необходимости возможно создание нескольких конфигурационных файлов

Обмен данными с помощью программы GSM-Control можно инициировать как из среды GSM, так и из окружающей среды Windows.

1. Для инициирования из среды GSM: отправлением SMS-сообщения в программу GSM-Control. При этом полученное сообщение будет проверено и обработано в соответствии с текущими настройками программы. Полученное SMS-сообщение может содержать данные, которые с помощью протоколов DDE, OPC, SQL или MXAccess передаются с программы GSM-Control на другие приложения, работающим под Windows (например, операторские системы ПК или на удаленные устройства посредством надлежащих протоколов связи) или в базы данных. Полученное SMS-сообщение может иметь соответствующее ответное сообщение (которое также может содержать данные, полученные посредством DDE, OPC, SQL или MXAccess). В этом случае программа GSM-Control отправит это сообщение отправителю.

2. Из окружения Windows: когда в приложении Windows возникает ситуация тревоги или событие (например, в операторском интерфейсе ПК или непосредственно в удаленном устройстве) и соответствующая тревога

или событие идентифицировано в программе GSM-Control. В этом случае программа GSM-Control отправит соответствующим образом сконфигурированное SMS-сообщение (в котором могут содержаться данные, полученные посредством DDE, OPC или SQL) удаленному оператору GSM или на устройство, связанное с данным условием тревоги или события. Получатель SMS-сообщения может ответить программе GSM-Control, например, отправить подтверждающее SMS-сообщение, которое может содержать данные по доставке посредством DDE, OPC, SQL или MXAccess.

Кроме того, можно отправить (вручную или автоматически посредством DDE или OPC) предварительно сконфигурированное текстовое сообщение («стандартное одностороннее сообщение») из GSM-Control удаленному GSM-оператору или устройству. Сообщения также можно получать с любого (не с конфигурированного) телефонного номера (функция «ANYUSER») и отправлять в ответ информацию, зависящую от содержания полученного сообщения.

Программу GSM-Control можно использовать и при работе в Интернете. Можно отправлять SMS-сообщения по электронной почте из программы GSM-Control в сеть GSM и получать SMS-сообщения из сети GSM в виде электронной почты. В этом случае программа GSM-Control может работать без GSM-модема, вместо него используется Интернет-соединение.



Успешное применение

Otis беспроводное обслуживание лифтов



Otis использует ПО GSM-Control для беспроводного автоматического заказа запчастей, обеспечивая связь с компьютером в Финляндии непосредственно с мобильных телефонов обслуживающего персонала. Системы беспроводных услуг минимизируют время реагирования и предоставления услуг.

Успешное применение

ABB Energy Systems стали беспроводными



ABB Energiesysteme производит комбинированные энергосистемы мощностью 100 кВт - 20 МВт, использующие газовые двигатели, газовые турбины и топливные элементы. Чтобы обеспечить операторов и обслуживающий персонал беспроводным доступом к энергосистемам с помощью мобильных телефонов, АBB использует ПО GSM-Control компании Klinkmann.

Доступ к GSM-Control может иметь любая программа окружения Microsoft Windows (NT, 2000, XP, 95/98), использующаяся в качестве DDE- или OPC-сервера (либо клиентская программа DDE или OPC в случае непосредственного отправления/получения SMS-сообщений посредством GSM-Control). Программа GSM-Control

имеет расширенные функции и совместима с системами SCADA, в том числе с Wonderware InTouch (ЧМИ), Wonderware Application Server (через MxAccess) и серверами ввода/вывода (I/O Servers, для коммуникации с ПЛК и др. устройствами), разработанных с помощью средства Wonderware I/O Servers Development Toolkit.

ИНФОРМАЦИЯ ДЛЯ ЗАКАЗА

GSM-Control, программа SMS Center для ПК, 3 номера телефона/модема, только ПО **PR000673**

GSM-Control, программа SMS Center для ПК, без ограничений, только ПО **PR00067**

Аппаратное обеспечение: GSM-модем TC35iT, антенна, блок питания, модемный кабель для взаимосвязи ПК и сети GSM
PC GSM SET

Успешное применение

Автомобильная промышленность GSM-Control и Wonderware



Компания Valmet Automotive добавила ПО Klinkmann GSM-Control к концепции Wonderware FactorySuite, чтобы обеспечить беспроводную связь между ПО Wonderware и мобильными телефонами персонала. Теперь на этом заводе системная информация и сигналы тревоги могут передаваться непосредственно обслуживающему персоналу.

Успешное применение

Ветряные электростанции GSM-Control в производстве электроэнергии



Непрерывность работы и превентивность обслуживания являются очень важными в производстве электроэнергии. Компания Kotka City Energy разрабатывает системы, использующие энергию ветра, как часть своей энерго-продукции. ПО Klinkmann GSM-Control и GSM-модемы используются для автоматизации ветряных электростанций.

ДРУГИЕ ПРОГРАММЫ KLINKMANN ДЛЯ БЕСПРОВОДНОЙ СВЯЗИ

GSM-Dial
удобное информационное соединение для данных GSM-data

GPRS/WAP-Tool
2-сторонние запросы в базы данных SQL посредством WAP

KLINKMANN

www.klinkmann.com

Helsinki

tel. +358 9 540 4940
automation@klinkmann.fi

St. Petersburg

tel. +7 812 327 3752
klinkmann@klinkmann.spb.ru

Moscow

tel. +7 495 641 1616
moscow@klinkmann.spb.ru

Yekaterinburg

tel. +7 343 376 5393
yekaterinburg@klinkmann.spb.ru

Mineralnye Vody

tel. +7 87922 6 19 34
pyatigorsk@klinkmann.spb.ru

Samara

tel. +7 846 342 6655
samara@klinkmann.spb.ru

Kiev

tel. +38 044 495 3340
klinkmann@klinkmann.kiev.ua

Riga

tel. +371 6738 1617
klinkmann@klinkmann.lv

Vilnius

tel. +370 5 215 1646
post@klinkmann.lt

Tallinn

tel. +372 668 4500
klinkmann.est@klinkmann.ee

Minsk

tel. +375 17 200 0876
minsk@klinkmann.com