

Использование анализатора для получения доступа к связи

Анализатор(Sniffer) компании Unitronics позволяет вам использовать ПК для наблюдения потока идущих строк сообщения между PLC и внешним, подсоединенным устройством таким, как устройство считывания штрихового кода через программу связи Hyperterminal.

‘Анализатор (Sniffer)’ подсоединяется к внешнему устройству.



‘COM’ подсоединяется к PLC

Соединение

Анализатор (Sniffer) подсоединяется к порту связи PLC, ПК и внешнему устройству как показано на рисунке 1. Отметим, что кабели связи являются кабелями программирования, которые поставляются компанией Unitronics.

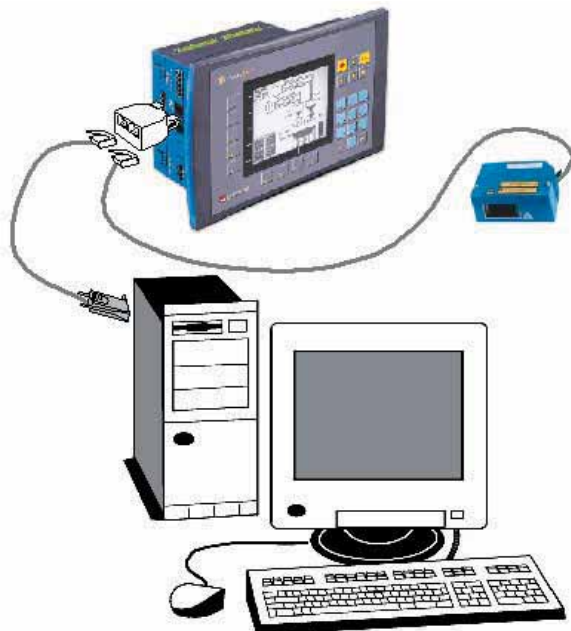


Рисунок 1.

Использование программы связи Hyperterminal

1. Откройте папку программы, нажав кнопку Старт (Start) в нижнем левом углу экрана. Выберите Программы (Programs)>Аксессуары (Accessories) >Средства связи (Communications)>Hyperterminal.
2. Нажмите на значок Hypertrm.exe. Откроется окно новой связи, как показано ниже.

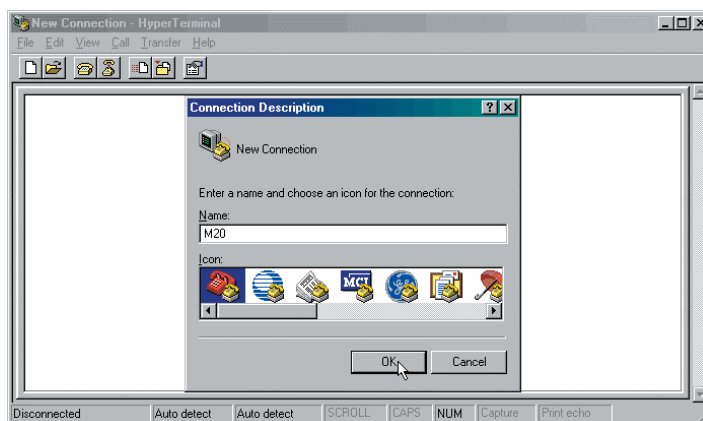


Рисунок 2.

3. Введите название новой связи и выберите значок, затем нажмите ОК. Откроется блок связи, как показано ниже.
4. Выберите порт, который вы хотите видеть, затем нажмите ОК.

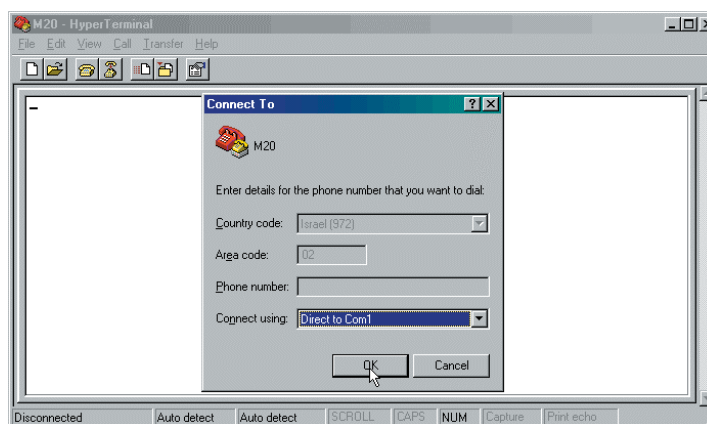


Рисунок 3.

5. Откроется блок настроек порта, как показано ниже.

Для того чтобы запустить ваш ПК для наблюдения потока передачи сообщения через выбранный порт Com, выберите настройки порта COM , показанные ниже, а затем нажмите ОК.

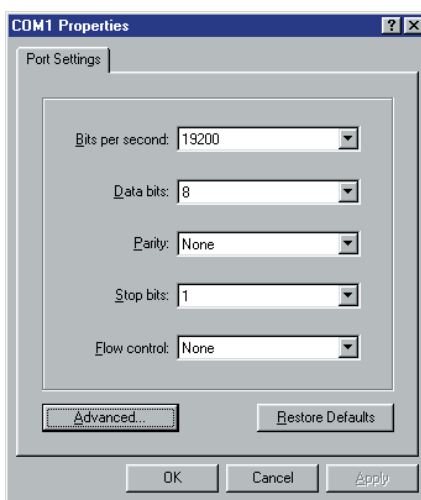


Рисунок 4.

6. Откройте блок со Свойствами (Properties) нажав на кнопку Свойства, как показано ниже.

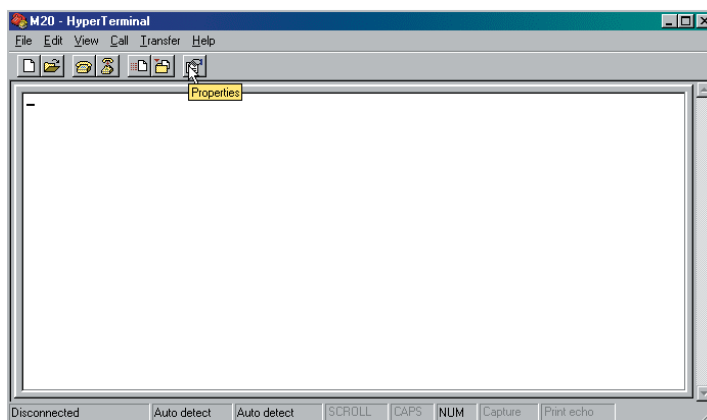


Рисунок 5.

7. Откройте блок установки ASCII (ASCII Setup box), нажав на кнопку как показано ниже.

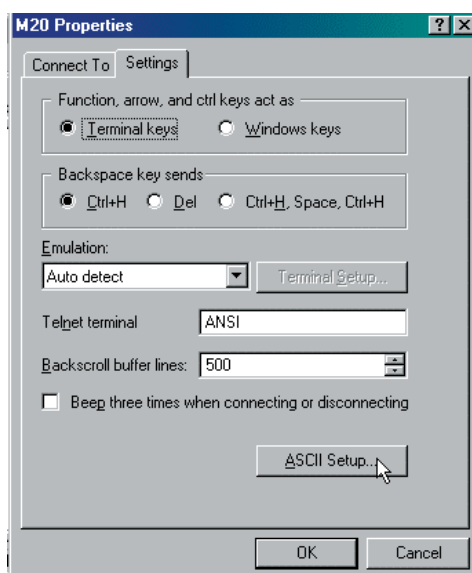


Рисунок 6.

8. Выберите опции, которые показаны ниже, а затем нажмите ОК.

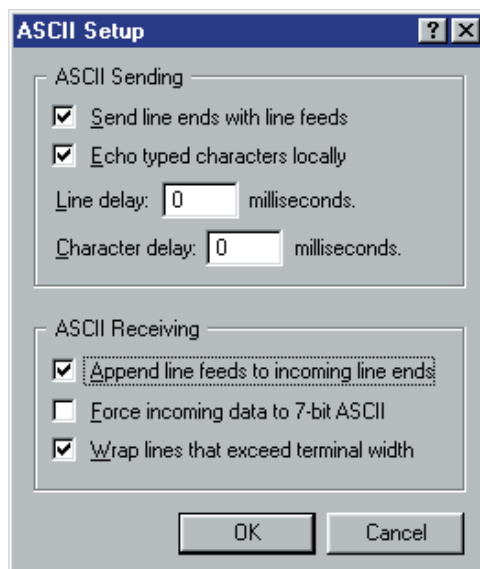


Рисунок 7.

Сборка Анализатора (Sniffer)

Необходимые компоненты:

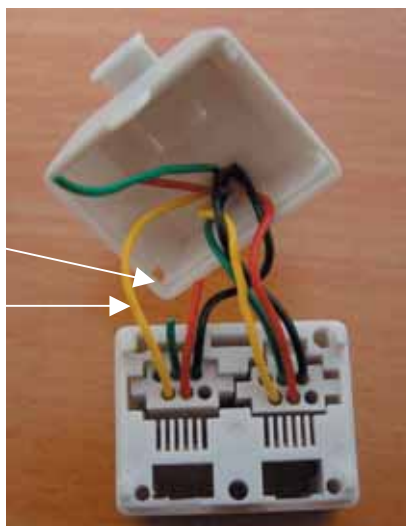
- Адаптер
- Два диода 1N4148 или 1N914

Инструкция по сборке:

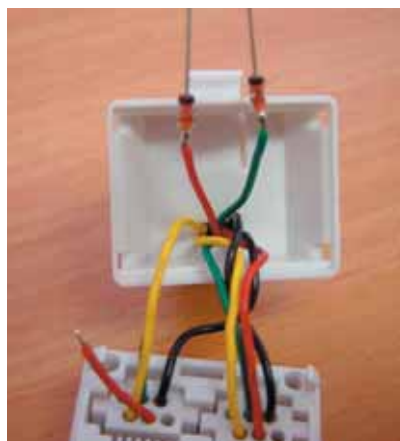
1. Осторожно откройте адаптер на 4 зажима по сторонам.



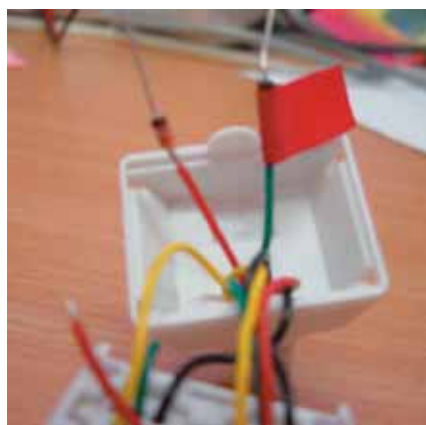
2. Отрежьте красный и зеленый провода, как показано на рисунке ниже.



3. Припаяйте один диод к красному проводу, а другой диод к зеленому. Припаянный контакт обеспечивает анод.



4. Заизолируйте припаянные контакты.



5. Припаяйте катоды обоих диодов к красному проводу.



6. Заизолируйте припаянный контакт.
7. Закройте Анализатор (Sniffer).
8. Наклейте ярлычки соединителей как показано ниже.
9. Наклейте ярлычок с товарным номером (PN) на Анализатор (Sniffer).

